

No Centris 18480311 (En vigueur)



639 000 \$

3665 Av. Jean-Béraud, app. 403
Laval (Chomedey)
H7T 0R7

Région Laval
Quartier Carrefour Saint-Martin
Près de
Plan d'eau

Genre de propriété	Appartement
Style	À un étage
Type de copropriété	Divise Quote-part 0,678 %
Année de conversion	
Type de bâtiment	Isolé (détaché)
Étage	4e étage
Nombre total d'étages	15
Nombre total d'unités	115
Dim. partie privative	
Sup. partie priv. au plan	956 pc
Superficie du bâtiment	
Dimensions du terrain	
Superficie du terrain	
Cadastre partie privative	6522588
Cadastre parties communes	
Possibilité d'échange	
Zonage	Résidentiel

Année de construction	2023
Date de livraison prévue	
Devis	
Déclaration de copropriété	
Cotisation spéciale	
Procès-verbal	
États financiers	Oui (2024)
Règlements de l'immeuble	
Reprise/Contrôle de justice	Non
Assurance de l'immeuble	Oui (2024)
Carnet d'entretien	
Assurance du syndicat	Oui (2024)
Études de fonds de prévoyance	
Cert. de loc. (part. divise)	Oui (2023)
Numéro de matricule	
Date ou délai d'occupation	30 jours PA/PL acceptée
Signature de l'acte de vente	30 jours PA/PL acceptée

Évaluation (municipale)		Taxes (annuelles)		Dépenses/Énergie (annuelles)	
Année	2023	Municipale	3 204 \$ (2025)	Frais de cop. (388 \$/mois)	4 656 \$
Terrain	15 300 \$	Scolaire	394 \$ (2024)	Frais communs	
Bâtiment	490 400 \$	Secteur		Électricité	
		Eau		Mazout	
				Gaz	
Total	505 700 \$ (126,36%)	Total	3 598 \$	Total	4 656 \$

Pièce(s) et Espace(s) additionnel(s)

Nbre pièces	8	Nbre chambres (hors-sol + sous-sol)	2+0	Nbre salles de bains + salles d'eau	2+0
Niveau	Pièce	Dimensions	Revêtement de sol	Information supplémentaire	
4	Salon	12,10 X 13,1 p	Bois		
4	Salle à manger	16,8 X 10,2 p	Bois		
4	Cuisine	11,7 X 9,1 p	Bois		

4	Chambre à coucher principale	10,6 X 12,6 p	Bois	
4	Penderie (Walk-in)	7,1 X 4,2 p	Bois	
4	Salle de bains	10,6 X 5,8 p	Céramique	
4	Chambre à coucher	10 X 10,4 p	Bois	
4	Salle de bains	5,10 X 10,6 p	Céramique	
Espace additionnel		Dimensions	Cadastre/Numéro de l'unité	Description des droits
Garage			419	Partie commune à usage restreint
Allée			370	Partie commune à usage restreint
Balcon		24 X 7 p	10	Partie commune à usage restreint

Caractéristiques

Système d'égouts	Municipalité	Appareils loc. (mens.)	
Approvisionnement eau	Municipalité	Rénovations	
Revêtement		Piscine	Chauffée, Creusée
Fenestration		Stat. cadastré (incl. prix)	
Type de fenestration		Stat. cadastré (excl. prix)	
Énergie/Chauffage	Électricité	Stat. en location	
Mode chauffage	Air soufflé (pulsé)	Stat. (total)	Allée (1), Garage (1)
Sous-sol		Allée	Asphalte
Salle de bains	Salle de bains attenante à la CCP	Garage	Attaché, Chauffé
Inst. laveuse-sécheuse		Abri d'auto	
Foyer-Poêle		Terrain	
Armoires cuisine		Topographie	
Restrictions/Permissions	Non-fumeurs, Location court terme non permise	Particularités du site	
Animaux	Animaux permis sous conditions	Eau (accès)	
Commodités - Unité/propriété	Balcon privé, Échangeur d'air, Gicleurs, Semi-meublé, Espace de rangement intérieur, Thermopompe centrale	Vue	
Commodités – Bâtiment	Balcon/Terrasse, Chute à déchets, Aires communes, Piscine extérieure, Salle d'entraînement, Ascenseur	Proximité	Autoroute, École primaire, École secondaire, Garderie/CPE, Golf, Parc, Piste cyclable, Transport en commun
Particularités du bâtiment		Revêtement de la toiture	
Efficacité énergétique			
Adapté pers. mobilité réduite			

Inclusions

Réfrigérateur, four et plaque de cuisson, lave-vaisselle, lave-linge, sèche-linge, stores, parking intérieur, parking extérieur, casier de rangement.

Exclusions

Remarques

Bienvenue à la vie de luxe avec la commodité d'un emplacement de choix - Phase 6 des condos Marquise. Ce condo de 2 CÀC représente l'élégance, le confort et un espace de vie ouvert et lumineux. Cette résidence méticuleusement conçue est dotée d'un ensemble de caractéristiques haut de gamme, telles qu'une cuisinière Milano, des appareils Bloomberg, 2 SDB modernes, planchers en chêne et une cuisine luxueuse, garantissant une expérience de vie somptueuse et contemporaine. Immergez-vous dans l'éventail de commodités exceptionnelles, notamment une terrasse avec piscine chauffée, un gym, une salle de conférence et un Chalet Urbain avec bar&cuisine.

Addenda

Caractéristiques :

- 2 chambres bien éclairées
- 2 salles de bains modernes
- Appareils de cuisine Bloomberg

- Plaque de cuisson Milano
- Laveuse et sècheuse
- Stores "black-out" dans les CÂC
- Comptoir en quartz
- Plancher en bois de chêne
- Grand balcon donnant sur la terrasse et la piscine
- 1 stationnement intérieure
- 1 stationnement extérieur
- Chauffage central et climatisation
- 2 salles de bains luxueuses

Services :

- Terrasse avec BBQ
- Piscine chauffée
- Chalet urbain avec cuisine et bar (peut être réservé)
- Salle d'exercice
- Salle de conférence

Proximité :

- Carrefour Laval : L'un des plus grands centres commerciaux au Québec
- Centropolis : Restaurants, bars, cinémas et activités récréatives, offre une atmosphère animée pour les résidents et les visiteurs.
- Cosmodôme : Un musée et un centre éducatif sur le thème de l'espace
- Collège Montmorency
- Transports en commun : Lignes d'autobus et la station de métro Montmorency (ligne orange), située à proximité, offrent un accès pratique pour explorer d'autres parties de Laval et de la région métropolitaine de Montréal.

Vente avec exclusion(s) de garantie légale : Vente sans garantie légale de qualité, aux risques et périls de l'acheteur.

Déclaration du vendeur

Oui DV-19026

Source

ROYAL LEPAGE VILLAGE, Agence immobilière

La présente ne constitue pas une offre ou une promesse pouvant lier le vendeur à l'acheteur, mais une invitation à soumettre de telles offres ou promesses.



Façade



Cuisine



Cuisine



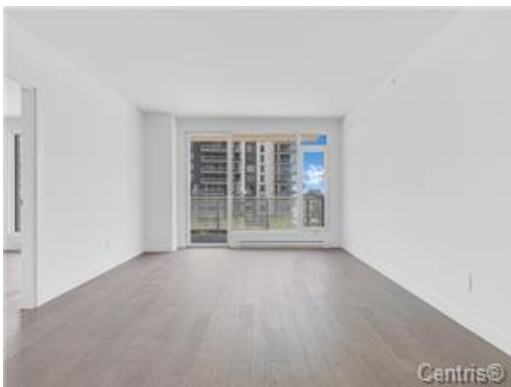
Cuisine



Cuisine



Salon



Salon



Salon



Salle à manger



Salle à manger



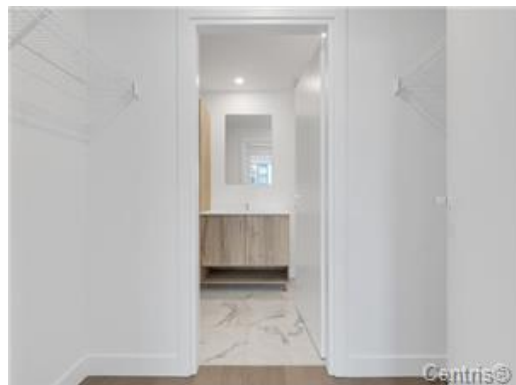
Chambre à coucher principale



Chambre à coucher principale



Chambre à coucher principale



Penderie (Walk-in)



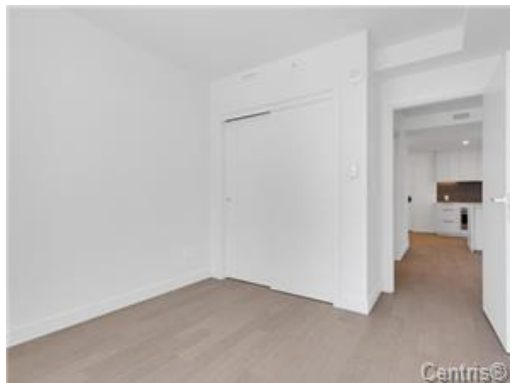
Salle de bains attenante à la CCP



Chambre à coucher



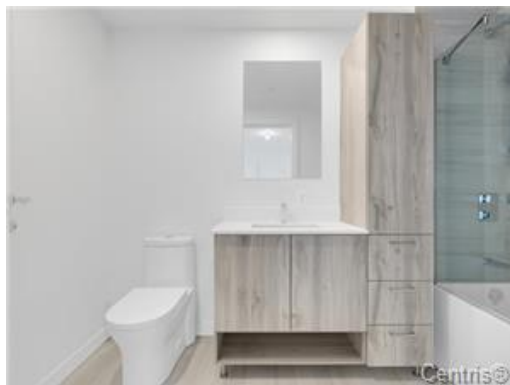
Chambre à coucher



Chambre à coucher



Salle de bains



Salle de bains



Balcon



Salle d'exercice



Salle communautaire



Salle communautaire