

No Centris 9376034 (En vigueur)

[Voir toutes les photos](#)



998 000 \$

157 Av. Douglas-Shand
 Pointe-Claire

H9R 2E2

Région Montréal

Quartier Centre Ouest

Près de Longmeadow

Plan d'eau

Genre de propriété Maison à paliers multiples
Type de bâtiment Isolé (détaché)
Intergénération
Dimensions du bâtiment 43 X 32 p irr
Superficie habitable
Superficie du bâtiment
Dimensions du terrain 60 X 100 p
Superficie du terrain 6 000 pc

Cadastre 2530182

Zonage Résidentiel

Année de construction 1961
Date de livraison prévue
Saisonnier
Reprise/Contrôle de justice Non
Possibilité d'échange
Cert. de loc. Oui (2025)
Numéro de matricule
Date ou délai d'occupation 30 jours PA/PL acceptée
Signature de l'acte de vente 30 jours PA/PL acceptée

Évaluation (municipale)

Année 2026
Terrain 348 400 \$
Bâtiment 403 600 \$

Taxes (annuelles)

Municipale 4 609 \$ (2026)
Scolaire 582 \$ (2026)
Secteur
Eau

Dépenses/Énergie (annuelles)

Frais communs
Électricité 2 550 \$
Mazout
Gaz

Total 752 000 \$ (132,71%)

Total 5 191 \$

Total 2 550 \$

Pièce(s) et Espace(s) additionnel(s)

Nbre pièces	12	Nbre chambres (hors-sol + sous-sol)	2+1	Nbre salles de bains + salles d'eau	3+0
Niveau	Pièce	Dimensions	Revêtement de sol	Information supplémentaire	
RDC	Salon	25,8 X 13,8 p	Bois	Foyer-Poêle.	
RDC	Salle à manger	9,10 X 13,5 p	Bois		
RDC	Cuisine	11,3 X 13,5 p	Bois		
2	Chambre à coucher principale	10,11 X 16,1 p	Bois	walk-in	
2	Chambre à coucher	11,10 X 10 p	Bois		
2	Salle de bains	9,6 X 13,6 p	Céramique	planchers chauffants	
RJ	Chambre à coucher	19,1 X 8,7 p	Bois	ou salle familiale	
RJ	Salle de bains	4,8 X 9,5 p	Céramique		
SS1	Salle de jeux	25,8 X 17,5 p	Plancher flottant		
SS1	Chambre à coucher	12,8 X 12,7 p	Plancher flottant		

SS1	Salle de bains	9,6 X 9,4 p	Céramique	laveuse/sécheuse
SS1	chambre froide	8,7 X 7,3 p	Béton	
Espace additionnel			Dimensions	
Garage			10,11 X 20,10 p	
Patio			14 X 11,1 p	

Caractéristiques

Système d'égouts	Municipalité	Appareils loc. (mens.)	
Approvisionnement eau	Municipalité	Rénovations	
Fondation	Béton coulé	Piscine	
Revêtement de la toiture	Bardeaux d'asphalte	Stat. (total)	Allée (4), Garage (1)
Revêtement		Allée	Asphalte
Fenestration		Garage	Intégré, Simple largeur
Type de fenestration		Abri d'auto	
Énergie/Chauffage	Électricité	Terrain	
Mode chauffage	Air soufflé (pulsé)	Topographie	
Sous-sol	Partiellement aménagé	Particularités du site	
Salle de bains		Eau (accès)	
Inst. laveuse-sécheuse	Salle de bains (Sous-sol 1)	Vue	
Foyer-Poêle	Foyer au bois	Proximité	
Armoires cuisine		Particularités du bâtiment	
Commodités -	Thermopompe centrale	Efficacité énergétique	
Unité/propriété			
Restrictions/Permissions		Adapté pers. mobilité	réduite
Animaux			

Inclusions

Tous les luminaires, tous les miroirs et accessoires de salles de bains, ainsi que le chauffe-eau.

Exclusions

Les meubles et accessoires de décoration utilisés pour la mise en valeur de la propriété (home staging)

Remarques

Superbe maison à paliers multiples entièrement rénovée, située près de la limite d'une cul-de-sac tranquille, sans voisins à l'arrière, donnant sur un espace vert protégé. Entièrement transformée en 2025-2026 avec des matériaux et des finitions de qualité dans toutes les pièces. Elle comprend 3+1 chambres, 3 salles de bains complètes, un rez-de-chaussée à aire ouverte, une suite principale luxueuse avec walk-in, et une salle de bains superbement rénovée dotée d'un plancher chauffant. Pratiquement toutes les surfaces et tous les équipements ont été remis à neuf, ce qui en fait une opportunité rare de maison clé en main.

Addenda

Toutes les offres doivent être accompagnées d'une lettre de préqualification financière à jour.

L'ACHETEUR peut choisir le notaire, mais le choix du notaire doit être accepté par le VENDEUR.

Vente avec garantie légale

Déclaration du vendeur

Oui DV-99163

Source

ROYAL LEPAGE VILLAGE, Agence immobilière

La présente ne constitue pas une offre ou une promesse pouvant lier le vendeur à l'acheteur, mais une invitation à soumettre de telles offres ou promesses.



Façade



Intérieur



Salon



Salon



Salon



Salle à manger



Salle à manger



Cuisine



Cuisine



Cuisine



Cuisine



Escalier



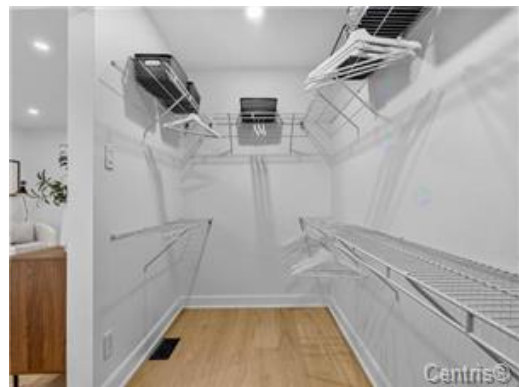
Chambre à coucher principale



Chambre à coucher principale



Chambre à coucher principale



Penderie (Walk-in)



Salle de bains



Salle de bains



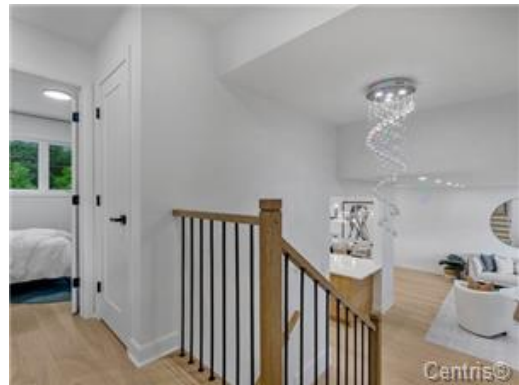
Salle de bains



Chambre à coucher



Chambre à coucher



Escalier



Salle familiale



Salle familiale